

LA BASURA Y EL RECICLAJE ES MAS SENCILLO!

CIUDAD DE WILLIAMS



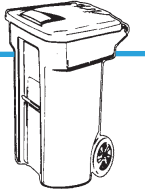
(530) 473-3282 • www.recologybuttecolusa.com

1

Su basurero de basura es para lo que queda.

BASURA

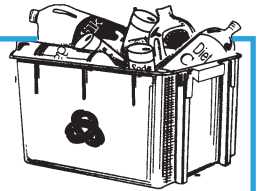
SERVICIO SEMANAL



Cosas inaceptables: cenizas calientes, carbón, tierra, tepe, piedras, concreto, restos de construcción o demolición, cosas pesadas de metal (como partes de automóvil), tóxico, inflamable o otros materiales peligrosos, jeringas o cosas filosas, baterías (recargables en casa), focos fluorescentes, celulares, discos compactos, DVD, VCR, equipo electrónico y herramienta, suiches de mercurio.

2

Ponga los frascos de alimento y botellas, contenedores plásticos del ♻️ al ♻️, latas de alimento y bebida, y residuos de metal mezclados juntos en su recipiente de reciclaje.



VIDRIO

Todos los frascos de alimento y botellas como las de vino, mayonesa, y salsa de espagueti. Quite las tapas de metal y pongalas separadas en el recipiente.



METAL

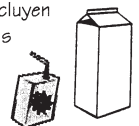
Todas las latas de comida incluyendo las de latón, acero, aluminio y bimetal, como refrescos, comida de animales, sopa y atún. (Las tapas se pueden dejar y deben estar vacías). Ollas, cacerolas, tostadores y artículos de metal deben caber en el contenedor de reciclaje.

Materiales Inaceptables: Microondas, partes de coche y artículos pequeños como las tuercas, los tornillos y ganchos de metal.



ENVASES ASEPTICOS

Los envases asépticos incluyen los cartones de leche y las cajas de jugo.



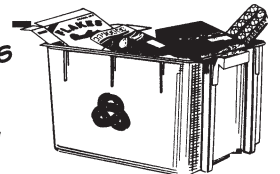
PLASTICOS

Plásticos codificados del ♻️ al ♻️. Ejemplos incluyen: Contenedores transparentes, opacos o coloreados como botes de leche, botellas de agua, tazas de yogur, cubeta de margarina, bloques de poliestireno, pedazos de poliestireno (debe ser asegurado o atado en una bolsa de plástico transparente), contenedores de poliestireno y plásticos de "comida para llevar." Bolsas de plástico, como las bolsas de plástico de la tienda, bolsas para las verduras, bolsas de tintorería y las bolsas del periódico son aceptables. **Materiales Inaceptables:** Otros plásticos sin código de reciclaje. Por favor vacíen los recipientes de comida y bebida, antes de tirarlos en el recipiente de reciclaje.



SERVICIO UNA SEMANA SI Y OTRA NO EMPEZANDO EL 2 DE ENERO

El cartón corrugado debe ser aplastado y amarrado en dimensiones de 3 pies x 3 pies y puesto junto al basurero de reciclaje. Ponga el papel mixto en su segundo basurero de reciclaje.



PAPEL MIXTO

Ejemplo de papel aceptable:

- Periódico
- Papel Blanco y de Color
- Sobres
- Cajas de Cereal (sin la bolsa del interior)
- Revistas
- Directorio Telefónico
- Promociones y Publicidad
- Notas Adhesivas
- Cajas de Huevo
- Cajas de Galletas



CARTON CORRUGADO

Por favor aplástenlo y atarlo con cuerda en un montón separado no más grande que 3 pies por 3 pies.



****El conductor no recogerá los montones de cartón sueltos.**

3

Ponga el pasto cortado, hojas, ramas chicas en su basurero de composta verde. (basurero de recortes de patio)

SERVICIO UNA SEMANA SI Y UNA SEMANA NO EMPEZANDO EL 8 DE ENERO

RECORTES DE PATIO

Ponga el pasto cortado, hojas, ramas chicas, en su contenedor verde de recortes de jardín. Las tapas deben estar cerradas. El exceso de recortes de jardín pueden ser colocadas en un basurero regular de 32 galones o amarrados en bultos. Los bultos no deben ser más grandes que 3 pies por 3 pies y deben ser colocados junto al contenedor.

Nota: Nuestros camiones pueden recoger recipientes que pesen hasta 150 libras.

Ejemplos de Materiales Inaceptables:

- No piedras, tierra, cemento, cenizas, asfalto o materiales de construcción
- No plantas lechosas, hojas de palma, hiedra y hiedra venenosa ni material infestado de polilla o insectos
- No basura, incluyendo bolsas de plástico
- No líquidos
- No materiales peligrosos



COLOCACIÓN APROPIADO DEL BASURERO: Mantenga su basurero en el bordillo antes de las 7:00 am el día de su colecta. Mantenga su basurero a cinco pies de la calle. Por favor de dejar suficiente espacio entre cada basurero para que el camion pueda recojer cada basurero. Los basureros no deben de bloquear caminos de entradas o cualquier entrada publica.

HORARIO DE COLECTA DE DIAS FESTIVOS: Si su día de colecta cae en día festivo o después de un día festivo, su día de colecta se atrasa un día. Año Nuevo, Día Conmemorativo, Día de la Independencia, Día de Trabajo, Día de Acción de Gracias y Día de Navidad.